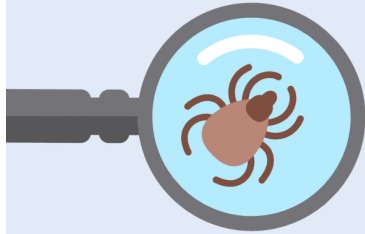


Что делать, если присосался клещ?

Как защититься от клеща



В Пермском крае с марта по сентябрь идет сезон активности клещей — переносчиков клещевого энцефалита и боррелиоза



Чтобы избежать укусов и заражения, соблюдайте правила



- На природу надевайте закрытую одежду и обувь — лучше всего для похода в лес подходят комбинезоны;
- Обрабатывайте одежду и участки тела репеллентами;
- После прогулки проверяйте одежду и всё тело;
- Осматривайте домашних животных после выгула;
- Обрабатывайте сад и огород инсектоакарицидными средствами;
- Не раздавливайте клещей руками;
- Не заносите в помещение свежесорванные растения, верхнюю одежду и другие предметы, на которых могут оказаться клещи



В лесу



- Нельзя садиться или ложиться на траву;
- Стоянки и ночевки стоит устраивать на участках, лишенных травяной растительности или в сухих сосновых лесах на песчаных почвах;
- Каждые несколько часов внимательно осматривайте одежду, тело и волосы



Как защититься?

Самый эффективный способ профилактики клещевого энцефалита — вакцинация!

Прививки против клещевого энцефалита делают в течение всего года. Важно учесть: после прививки в течение 2 недель нужно избегать мест, где возможна встреча с клещом.

Курс прививок состоит из трёх инъекций. Интервал между 1-й и 2-й составляет 1-7 месяцев, между 2-й и 3-й — 1 год.

После курса один раз в три года нужно делать одну прививку для поддержания иммунитета.

Прививку делают в поликлинике по месту жительства или прикрепления медицинского страхового полиса, в медицинском кабинете по месту работы.



Что делать, если уже укусил клещ?

Не извлекайте клеща самостоятельно. Извлечь клеща помогут в поликлинике или больнице. Обязательно отнесите его на исследование в лабораторию.

Куда обратиться в Прикамье:

На территории Пермского края необходимо обращаться в травматологические и хирургические отделения медорганизаций. Экстренная профилактика проводится в кабинетах инфекционных заболеваний.



Пермь | Дети до 14 лет

Если вас уже укусил клещ, то здесь вам могут оказать экстренную помощь и извлечь насекомое:

Краевая детская клиническая больница

Приемное отделение Главного корпуса:

- 📍 ул. Баумана, 22;
- 🕒 Круглосуточно;
- ☎ +7 (342) 221-82-32.

Городская клиническая больница им. С.Н. Гринберга

Приемное отделение педиатрического стационара:

- 📍 ул. Автозаводская, 82, литер О;
- 🕒 Круглосуточно;
- ☎ +7 (342) 282-76-59

Только извлечь клеща

- Пермская краевая клиническая инфекционная больница
Иммунологическая лаборатория:
- 📍 ул. Восстания, 39;
- 🕒 пн-пт — с 8:00 до 17:00, сб — с 9:00 до 18:00, вс — выходной;
- ☎ +7 (342) 267-56-84.



Пермь | Жители с 15 лет

Если вас уже укусил клещ, то здесь вам могут оказать экстренную помощь:

Пермская краевая клиническая инфекционная больница

- 📍 Космонавта Леонова, 84А
- 🕒 Круглосуточно

Консультативно-диагностическое отделение

- 🕒 пн-вс — с 8:00 до 16:00.
- ☎ +7 (342) 233-92-15.

Приемное отделение

- 🕒 пн-вс — с 16:00 до 8:00.



Пермь | Жители с 15 лет

Извлечь клеща можно здесь:

Ленинский и Дзержинский район, Индустриальный район:

Городская клиническая поликлиника №4
Травмпункт, ул. Шоссе Космонавтов, 108,
Ежедневно с 08:00 до 22:00,
тел. 238-07-67.

Городская клиническая поликлиника №2
Травмпункт, г. Пермь, ул. Братьев Игнатовых, 3 —
выход со стороны ул. Шоссе Космонавтов;
пн-пт: круглосуточно, сб-вс с 20:00 до 8:00,
тел. 221-97-77.

Свердловский район

Пермская краевая клиническая инфекционная больница
Иммунологическая лаборатория, ул. Восстания, 39,
пн-пт — с 8:00 до 17:00, сб — с 9:00 до 18:00, вс — выходной;
тел. 267-56-84.

+ пос. Новые Ляды

Городская клиническая поликлиника №5
Травмпункт, ул. Куйбышева, 111,
Круглосуточно;
тел. 281-38-05.

Мотовилихинский район

ООО «Первый травмпункт»
ул. Ким, 2,
Круглосуточно;
тел. 260-25-15.

Поликлиника № 7, ул. Мира, 9а
Кабинет хирурга
пн, ср-пт: с 09:00 до 14:00, вт: с 10:00 до 15:00,
ООО «Первый травмпункт»
ул. Ким, 2,
Круглосуточно,
тел. 260-25-15.

Пермская краевая клиническая инфекционная больница
Иммунологическая лаборатория, ул. Восстания, 39,
пн-пт — с 8:00 до 17:00, сб — с 9:00 до 18:00, вс — выходной;
тел. 267-56-84.

Орджоникидзевский район

Городская больница Архангела Михаила
и всех Небесных Сил
Травмпункт, ул. Писарева, 56,
Круглосуточно;
тел. 215-36-06.

Кировский район

Городская клиническая больница им. Гринберга
Травмпункт, ул. Липатова, 19,
Круглосуточно;
тел. 282-76-02.



Сдайте клеща на исследование

После того, как паразит будет извлечен, отправьте его в лабораторию

Это нужно, чтобы проверить, не был ли он переносчиком инфекций

Полный список лабораторий:

